

INFO

TISCHTENNIS

Tischtennis zählt seit vielen Jahrzehnten zu den beliebtesten Sportarten für Alt und Jung. Das perfekte Training der Auge-Hand-Koordination und die Eignung für zwei und mehr Spieler sind die Grundlage dieses Erfolgs. Tischtennistische von AGROPAC sind robust und wartungsfrei. Neben dem klassischen, rechteckigen Tisch bieten wir weitere, innovative Varianten: Die Acht-Form verringert die Verletzungsgefahr und der runde Tisch mit kreuzförmigem Netz eröffnet völlig neue Spielmöglichkeiten!



NETZ FÜR TISCHTENNISTISCH

Beschreibung | Material

- Netz aus Aluminium inkl. Montagebügel und Befestigungsmaterial

STÄRKE	Art.-Nr.
4 mm	KS4350.00
8 mm	KS4390.00

TISCHTENNISTISCH

Beschreibung | Material

- Größe: 274 x 152,5 x 77 cm
- mit stahlarmierter Polymerbetonplatte
- Umrandung aus weißem Hart-PVC und Aluminium
- Unterbau Stahlprofil verzinkt mit Höhenverstellung bis 50 mm und Bodenverankerung
- UV- und wetterbeständig
- Farbe grün 6002
- Tischtennisnetz nicht im Lieferumfang

Als Boden-Unterbau empfehlen wir Betonplatten (ca. 550 x 250 cm)

MODELL	PLATTENSTÄRKE	GEWICHT	ECKEN	Art.-Nr.
S2000	30 mm	ca. 310 kg	rechtwinkelig	KS4231.00
Jumbo	45 mm	ca. 390 kg	rechtwinkelig	KS4234.00
S2000	30 mm	ca. 305 kg	runde Ecken	KS4353.00

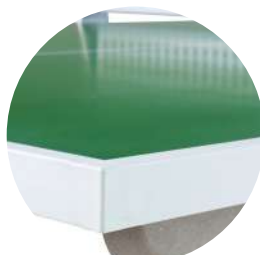
TECHNISCHE BESCHREIBUNG



Unterbau Stahlprofil verzinkt mit Höhenverstellung bis 50 mm und Bodenverankerung



Unterbau Polymerbeton mit Bodenverankerung



Glatte Kantenabschluss - je nach Ausführung Hart-PVC oder Alu mit 90° Ecke oder abgerundete Ecke mit 120 mm Sicherheitsradius



Vandalensicheres Alu-Netz 4 oder 8 mm Stärke



Polymeroberflächen garantieren dauerhafte glatte Oberflächenqualität und Spieleigenschaften wie bei Wettkampftisch

MIT POLYMERBETONUNTERBAU



NETZ FÜR TISCHTENNISTISCH

Beschreibung | Material

- Netz aus Aluminium inkl. Montagebügel und Befestigungsmaterial

STÄRKE	Art.-Nr.
4 mm	KS4350.00
8 mm	KS4390.00

TISCHTENNISTISCH

Beschreibung | Material

- Größe: 274 x 152.5 x 77 cm
- mit stahlarmierter Polymerbetonplatte
- Umrandung aus weißem Hart-PVC und Aluminium
- Unterbau aus Polymerbeton mit Bodenverankerung
- UV- und wetterbeständig
- Farbe grün 6002
- Tischtennisnetz nicht im Lieferumfang

Als Boden-Unterbau empfehlen wir Betonplatten (ca. 550 x 250 cm)

MODELL	PLATTENSTÄRKE	GEWICHT	ECKEN	Art.-Nr.
B2000	30 mm	ca. 415 kg	rehtwinkelig	KS4230.00
Park 2000	45 mm	ca. 495 kg	rehtwinkelig	KS4240.00
B2000	30 mm	ca. 400 kg	runde Ecken	KS4352.00

RUND UND ACHT-FORM



TISCHTENNISTISCH "RUND"

Art.-Nr.

KS4233.00

Beschreibung | Material

- Größe: Ø 240 cm
- mit stahlarmierter Polymerbetonplatte 25 mm
- Umrandung aus weißem Hart-PVC
- Unterbau aus Polymerbeton mit Bodenverankerung
- UV- und wetterbeständig
- Gewicht: ca. 460 kg
- komplett mit Aluminiumnetz
- Farbe grün 6002
- Als Boden-Unterbau empfehlen wir Betonplatten

TISCHTENNISTISCH "8-FORM"

Art.-Nr.

KS4351.00

Beschreibung | Material

- Größe: 250 x 150 x 75 cm
- mit stahlarmierter Polymerbetonplatte 25 mm
- Umrandung aus weißem Hart-PVC
- Unterbau aus Polymerbeton mit Bodenverankerung
- UV- und wetterbeständig
- Gewicht: ca. 365 kg
- komplett mit Aluminiumnetz
- Farbe grün 6002
- Als Boden-Unterbau empfehlen wir Betonplatten

